



Seria  
**Adorf**

Produkt spełnia wymagania Rozporządzenia Ministra Spraw Wewnętrznych z dnia 26 sierpnia 2014 r. w sprawie przechowywania, noszenia oraz ewidencjonowania broni i amunicji.

**TOWAR W MAGAZYNIE**



KLASA  
**S1**  
IMP



**PRZESTAWNE  
PÓŁKI**

regulują wysokość  
użytkową wewnątrz sejfu





Model  
**Adorf**



#### Odporność na włamanie:

**Klasa S1 wg normy EN 14450 certyfikowane w IMP**

Produkt spełnia wymagania Rozporządzenia Ministra Spraw Wewnętrznych z dnia 26 sierpnia 2014 r. w sprawie przechowywania, noszenia oraz ewidencjonowania broni i amunicji.

#### TOWAR W MAGAZYNIE

Szafy dostępne z zamkami kluczowymi lub elektronicznymi.

RAL 7035 lub 7024 - pozostałe kolory na zapytanie

Opcja lewych drzwi **bez dopłaty**.

Sejfy w zależności od modelu wyposażone w przestawną półkę. Uchwyty na broń na zdjęciach są opcją dodatkowo płatną.

Szeroka paleta rozmiarów serii Adorf pozwala na przechowywanie drobnych rzeczy wartościowych, broni krótkiej jak i dokumentów w segregatorze.

Wygodna przestawna na wysokości półka pozwala na indywidualizację wnętrza.

#### Opis produktu

Seria Adorf - sejfy meblowe na rzeczy wartościowe oraz do przechowywania broni krótkiej.

**Korpus:** jednościankowy o grubości 3 mm

**Drzwi:** dwuściankowe o grubości 52 mm

#### Wyposażenie podstawowe

**Zamek:** sejf zamykany zamkiem kluczowym VdS-Klasa I (standardowo z dwoma kluczami o długości 65 mm)

**Rodzaj zamknięcia:** w wybranych modelach pokrętło wystające 12 mm

**Zawiasy:** wewnętrzne

**Kąt otwarcia drzwi:** 90°

**Otwory do montażu:** 2 w dnie i 2 w ścianie tylnej

**Lakier:** RAL7035 jasnoszary i RAL7024 szary grafitowy



**ADORF**  
**S1**  
**IMP**

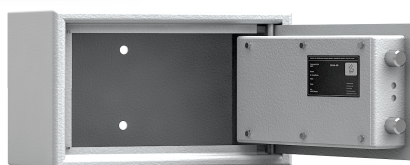




Model  
**Adorf**



Nr katalogowy	<b>331000.01 / 331000.11</b>
Kolor	RAL 7035 / RAL 7024
Klasa wg normy EN 14450	Klasa <b>S1 IMP</b>
Wymiar zewn. WxSxG (mm)	200 x 320 x 200
Wymiar wewn. WxSxG (mm)	194 x 314 x 133
Drzwi - kąt otwarcia	90°
Ciężar	13 kg
Ilość półek przestawnych (szt.):	-
Ilość segregatorów (szt.):	-
Pojemność (l)	8



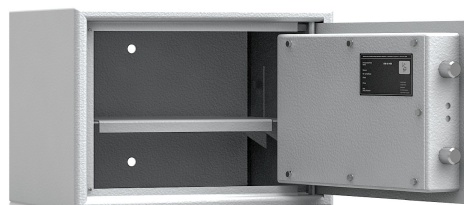
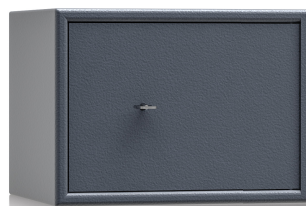
#### Rodzaj zamka

- standardowo:  
zamek kluczowy VdS-Klasa I/IMP - Klasa A
- opcjonalne zamki elektroniczne za dopłatą:



**TOWAR W MAGAZYNIE**

Nr katalogowy	<b>331001.01 / 331001.11</b>
Kolor	RAL 7035 / RAL 7024
Klasa wg normy EN 14450	Klasa <b>S1 IMP</b>
Wymiar zewn. WxSxG (mm)	250 x 340 x 290
Wymiar wewn. WxSxG (mm)	244 x 334 x 224
Drzwi - kąt otwarcia	90°
Ciężar	18 kg
Ilość półek przestawnych (szt.):	1
Ilość segregatorów (szt.):	-
Pojemność (l)	18



#### Rodzaj zamka

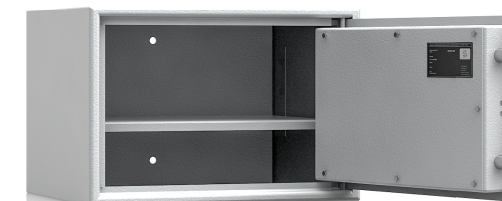
- standardowo:  
zamek kluczowy VdS-Klasa I/IMP - Klasa A
- opcjonalne zamki elektroniczne za dopłatą:



**TOWAR W MAGAZYNIE**

Produkt spełnia wymagania Rozporządzenia Ministra Spraw Wewnętrznych z dnia 26 sierpnia 2014 r. w sprawie przechowywania, noszenia oraz ewidencjonowania broni i amunicji.

Nr katalogowy	<b>331002.01 / 331002.11</b>
Kolor	RAL 7035 / RAL 7024
Klasa wg normy EN 14450	Klasa <b>S1 IMP</b>
Wymiar zewn. WxSxG (mm)	300 x 440 x 365
Wymiar wewn. WxSxG (mm)	294 x 434 x 301
Drzwi - kąt otwarcia	90°
Ciężar	26 kg
Ilość półek przestawnych (szt.):	1
Ilość segregatorów (szt.):	3
Pojemność (l)	38



#### Opcje dodatkowe:

- uchwyt piankowy na 5 szt. broni
- przestawny uchwyt na magnes w układzie 2 lub 3 szt.

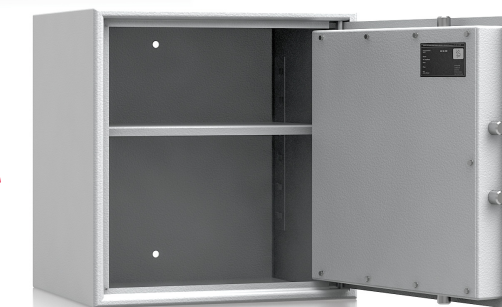
#### Rodzaj zamka

- standardowo:  
zamek kluczowy VdS-Klasa I/IMP - Klasa A
- opcjonalne zamki elektroniczne za dopłatą:



**TOWAR W MAGAZYNIE**

Nr katalogowy	<b>331003.01 / 331003.11</b>
Kolor	RAL 7035 / RAL 7024
Klasa wg normy EN 14450	Klasa <b>S1 IMP</b>
Wymiar zewn. WxSxG (mm)	460 x 440 x 365
Wymiar wewn. WxSxG (mm)	454 x 434 x 301
Drzwi - kąt otwarcia	90°
Ciężar	35 kg
Ilość półek przestawnych (szt.):	1
Ilość segregatorów (szt.):	5
Pojemność (l)	59



#### Opcje dodatkowe:

- uchwyt piankowy na 5 szt. broni
- przestawny uchwyt na magnes w układzie 2 lub 3 szt.

#### Rodzaj zamka

- standardowo:  
zamek kluczowy VdS-Klasa I/IMP - Klasa A
- opcjonalne zamki elektroniczne za dopłatą:



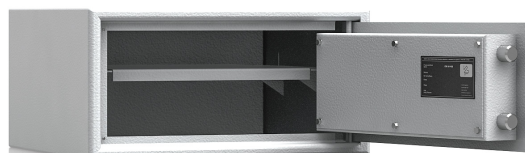
**TOWAR W MAGAZYNIE**



Model  
**Adorf**



Nr katalogowy	<b>331004.01 / 331004.11</b>
Kolor	RAL 7035 / RAL 7024
Klasa wg normy EN 14450	Klasa <b>S1 IMP</b>
Wymiar zewn. WxSxG (mm)	190 x 380 x 375
Wymiar wewn. WxSxG (mm)	184 x 362 x 311
Drzwi - kąt otwarcia	90°
Ciężar	19 kg
Ilość półek przestawnych (szt.):	1
Ilość segregatorów (szt.)	2
Pojemność (l)	20



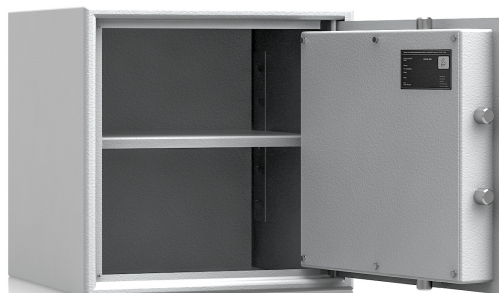
#### Rodzaj zamka

- standardowo:  
zamek kluczowy VdS-Klasa I/IMP - Klasa A
- opcjonalne zamki elektroniczne za dopłatą:



**TOWAR W MAGAZYNIE**

Nr katalogowy	<b>331005.01 / 331005.11</b>
Kolor	RAL 7035 / RAL 7024
Klasa wg normy EN 14450	Klasa <b>S1 IMP</b>
Wymiar zewn. WxSxG (mm)	380 x 380 x 375
Wymiar wewn. WxSxG (mm)	374 x 362 x 311
Drzwi - kąt otwarcia	90°
Ciężar	27 kg
Ilość półek przestawnych (szt.):	1
Ilość segregatorów (szt.)	4
Pojemność (l)	42



#### Opcje dodatkowe:

- uchwyt piankowy na 5 szt. broni
- przestawny uchwyt na magnes w układzie 2 lub 3 szt.

#### Rodzaj zamka

- standardowo:  
zamek kluczowy VdS-Klasa I/IMP - Klasa A
- opcjonalne zamki elektroniczne za dopłatą:



**TOWAR W MAGAZYNIE**

Produkt spełnia wymagania Rozporządzenia Ministra Spraw Wewnętrznych z dnia 26 sierpnia 2014 r. w sprawie przechowywania, noszenia oraz ewidencjonowania broni i amunicji.

Nr katalogowy	<b>331006.01 / 331006.11</b>
Kolor	RAL 7035 / RAL 7024
Klasa wg normy EN 14450	Klasa <b>S1 IMP</b>
Wymiar zewn. WxSxG (mm)	480 x 380 x 375
Wymiar wewn. WxSxG (mm)	474 x 362 x 311
Drzwi - kąt otwarcia	90°
Ciężar	32 kg
Ilość półek przestawnych (szt.):	1
Ilość segregatorów (szt.)	4
Pojemność (l)	53



#### Opcje dodatkowe:

- uchwyt piankowy na 5 szt. broni
- przestawny uchwyt na magnes w układzie 2 lub 3 szt.

#### Rodzaj zamka

- standardowo:  
zamek kluczowy VdS-Klasa I/IMP - Klasa A
- opcjonalne zamki elektroniczne za dopłatą:



**TOWAR W MAGAZYNIE**

Nr katalogowy	<b>331007.01 / 331007.11</b>
Kolor	RAL 7035 / RAL 7024
Klasa wg normy EN 14450	Klasa <b>S1 IMP</b>
Wymiar zewn. WxSxG (mm)	730 x 380 x 375
Wymiar wewn. WxSxG (mm)	724 x 362 x 311
Drzwi - kąt otwarcia	90°
Ciężar	42 kg
Ilość półek przestawnych (szt.):	2
Ilość segregatorów (szt.)	8
Pojemność (l)	81



#### Opcje dodatkowe:

- uchwyt piankowy na 5 szt. broni
- przestawny uchwyt na magnes w układzie 2 lub 3 szt.

#### Rodzaj zamka

- standardowo:  
zamek kluczowy VdS-Klasa I/IMP - Klasa A
- opcjonalne zamki elektroniczne za dopłatą:



**TOWAR W MAGAZYNIE**